

Bestellung per Mausklick

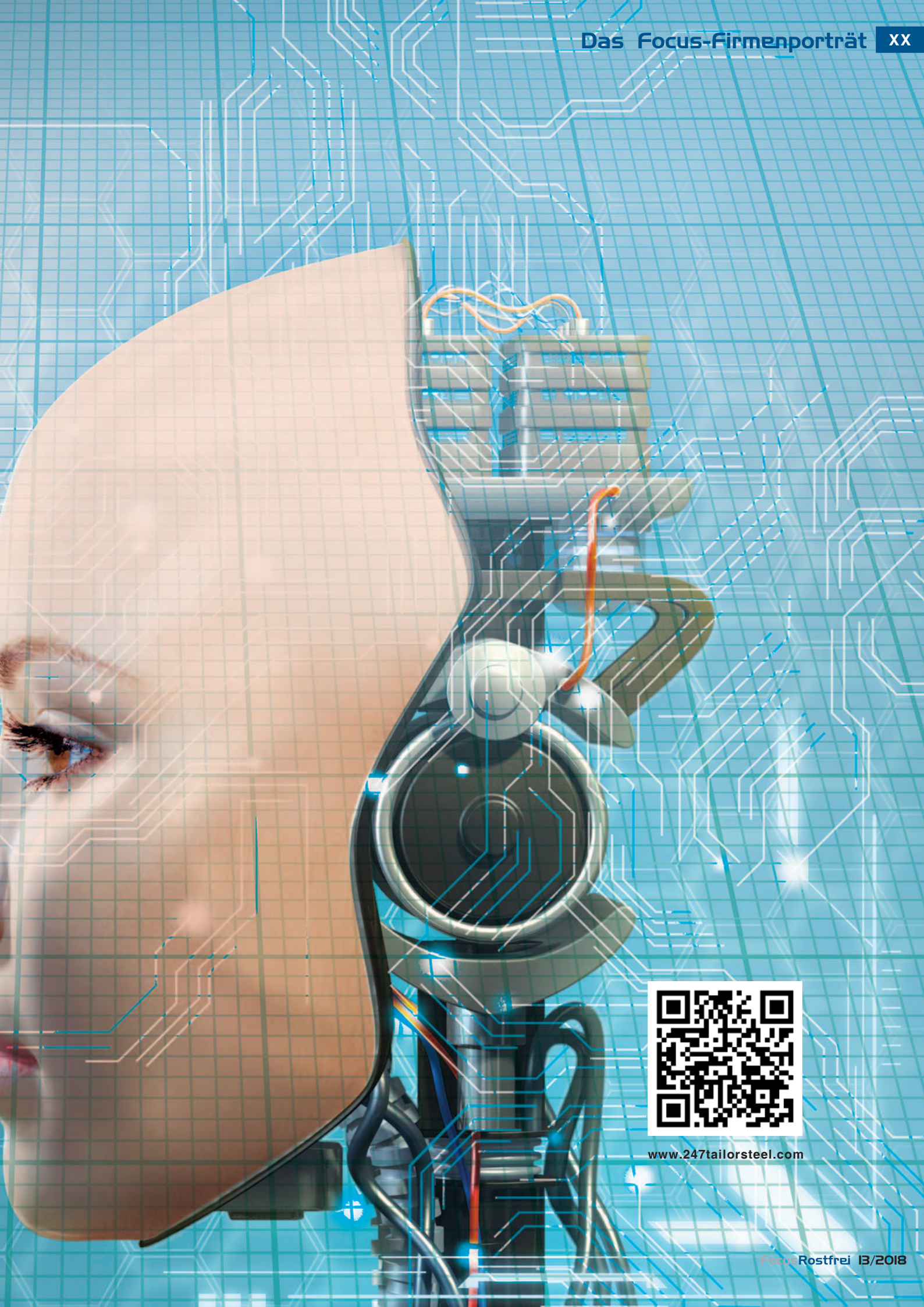
# 24 Stunden am Tag und 7 Tage in der Woche

Kaum ein anderer Anbieter in Europa setzt aktuell dermaßen konsequent auf moderne Kommunikationswege via Internet: Bei 247TailorSteel in Oyten bestellen gewerbliche Kunden einfach und schnell maßgeschneiderte Bleche, Rohre und Kantteile zu sehr wettbewerbsfähigen Preisen per Mausklick und sparen darüber hinaus Lager- und Produktionskosten.

## SOPHIA®

*Flachbettlaser, Abkantpressen und Rohrlaser  
stehen für Kunden jederzeit bereit.*





[www.247tailorsteel.com](http://www.247tailorsteel.com)





**S**chneller, besser und preiswerter: Das will der Markt - 247TailorSteel stellt sich als Service Center der Moderne genau diesen Anforderungen, setzt dabei allerdings - mehr als die meisten - auf das, worüber viele andere gern reden: Die Fabrik 4.0. Automatisierung macht es möglich, 24 Stunden am Tag und 7 Tage in der Woche online maßgeschneiderte Produkte zu bestellen, losgelöst von der Menge - ob ein Stück oder Serienprodukte. „Heutzutage müssen hochwertige Werkstoffe schnell verfügbar sein, am besten ohne eigene Lagerhaltung. Ebenso kann auf die noch kostenintensivere Produktion im eigenen Betrieb oft verzichtet werden“, erklärt Guido Schumacher, CEO der 247TailorSteel Gruppe und Geschäftsführer der 247 TailorSteel GmbH, im Gespräch mit **FocusRostfrei**, „stimmen darüber hinaus Qualität und Zuverlässigkeit, steht der Entwicklung eines erfolgreichen Geschäftsmodells nichts im Wege.“

Dass das funktioniert,

belegt die Entwicklung von 247TailorSteel; inzwischen zählt die Gesellschaft mit Hauptsitz in Varsseveld in den Niederlanden rund 340 Mitarbeiter. Bei der deutschen Niederlassung in Oyten kümmern sich mittlerweile über 50 Mitarbeiter um vielfältige Kundenwünsche. Und die Suche nach qualifizierten Biegeoperatoren ist noch nicht abgeschlossen. Allein in Oyten werten 8 Trumpf-Laser und 4 LVD-Abkantbänke den Betrieb auf. Darüber hinaus sind schwierige Biegeoperationen möglich. Überhaupt scheint der innovative Maschinenpark von 247TailorSteel auf sämtliche Bedürfnisse vollständig aus-



gerichtet zu sein. Dabei wird die Fehlerquote minimiert, weil während des Bestellens keine menschlichen Handlungen mehr erforderlich sind. Dank eines hochentwickelten Prozesses kann ausgesprochen schnell und effizient produziert und ein optimales Ergebnis erzielt werden.

„Wir denken stets für und mit unseren Kunden, versuchen Kosten zu senken und Arbeitsschritte zu optimieren“, so Schumacher weiter, „damit bieten wir praktisch jedem Abnehmer die Möglichkeit, weiter - möglicherweise schneller - zu wachsen.“ Vor diesem Hintergrund sind für 247TailorSteel Komfort, Einfachheit und Maßarbeit entscheidende Schlüsselbegriffe. Und genau das spiegelt die Vision von Gründer und Eigentümer

litätsarbeit, präzise, professionell und zertifiziert. „Die Prozesse“, verdeutlicht Schumacher, „sind absolut zuverlässig, vom Angebot über die Bestellung bis zur Produktion



Carel van Sorgen wider: ***Es braucht nicht mehr als die digitalisierte Zeichnung des benötigten Bauteils, um alle Prozesse der Fertigung zu steuern.***

Eine zentrale Bedeutung hat hierbei das hochmoderne web-basierte System Sophia. Sophia ist 24 Stunden am Tag und 7 Tage die Woche erreichbar - on demand on time, Sophia liefert stets maßgeschneiderte Qua-

und Lieferung, ganz egal, ob lasergeschnittene Metallbleche, -rohre oder Kantteile, und zwar für jeden Anwendungsbereich und jeden gewerblichen Kunden.“ Sophia kann komplette Baugruppen auslesen und in Laserteile, Kantteile und Rohre vollautomatisch zerlegen. Damit sorgt die hochmoderne Software für einen effizienten Produktionsprozess, wodurch Kosten und Zeit gespart werden können.



Fabrik 4.0 macht auch und schon gar nicht vor internen logistischen Prozessen halt. Der Maschinenpark wird durch fahrerlose Transportsysteme (FTS) und Roboter ausgeführt - automatisierte Fahrzeuge befördern Blech- und Rohrmaterial automatisch zur Laserschneidmaschine. Die Laserschneidanlagen werden anschließend automatisch be- und entladen. Auch die gewünschten Parameter werden direkt aus den Daten der digitalen Bestellung generiert. Das intelligente und benutzerfreundliche Tool Sophia ist nicht nur schnell und flexibel, sondern auch äußerst effizient.



Egal, wo sich die Kunden befinden - Bestellungen sind Tag und Nacht möglich, da sind schnelle und termintreue Lieferungen von ganz besonderer Bedeutung. Hierzu verfügt 247TailorSteel zum einen über eigene Auslieferungsfahrzeuge und zum anderen über ein zuverlässiges Netzwerk an Logistikpartnern. Unterstützt wird das Logistiknetzwerk durch modernste Planungssoftware, die eine effiziente Planung ermöglicht. So wird eine hohe Lieferzuverlässigkeit von 99,7 % erreicht. Ist die Bestellung auf dem Weg, wird der Kunde rechtzeitig informiert, so dass er weiß, wann er seine Lieferung erwarten kann.

247TailorSteel garantiert höchste Qualitätsstandards. Um diese jederzeit zu gewährleisten, legt das Unternehmen großen Wert auf innovatives Denken und strebt tagtäglich nach Perfektion. Bereits seit über 10 Jahren bildet diese Philosophie die Grundlage für den Erfolg. Der gesamte Maschinenpark erfüllt branchenkonforme Normie-

rungen. Dazu gehören ISO 9445, EN 10313, 10051 und 485-4. Sie stellen perfekte Arbeitsabläufe sicher, die zu hochwertigsten Produkten führen - und damit zum Erfolg des Kunden beitragen. Dass 247TailorSteel den Qualitätsstandards nach der durchaus in großer Höhe angesetzten Messlatte gemäß der erst per Mitte 2014 verpflichtend gültigen EN1090 entspricht, beweist den Pioniergeist in Qualitätsfragen. Die Konformität nach ISO 9001:2015 hat 247TailorSteel mehrmals jährlich zu beweisen. Außerdem erfüllt der Betrieb die international anerkannte Norm für das Information Security Management System (ISMS). Die Norm ISO 27001 stellt sicher, dass vertrauliche Daten tatsächlich vertraulich bleiben.

### ***Diverse Bearbeitungstechniken mit Laser***

247TailorSteel verwendet verschiedene Bearbeitungstechniken für das Freiformlaserschneiden von Blechen und -rohren. Der Betrieb nutzt unter anderem das CO<sub>2</sub>-Laser- und Faserlaserschneiden sowie das Laserschneiden mit Sauerstoff und Stickstoff. Die Bearbeitungstechnik wird auf Grundlage der Werkstoffsorte und Materialdicke ausgewählt. Hierbei profitieren Kunden jederzeit von optimaler Präzision und Effizienz.

Guido Schumacher ist stolz auf das, was aus 247TailorSteel in den vergangenen Jahren geworden ist: „Wir haben den Umsatz der Gruppe in den letzten Jahren von 31 Mio Euro 2015 auf 53 Mio 2017 sehr kontinuierlich steigern können, für dieses Jahr gehen wir von rund 75 Mio aus. Wir arbeiten in Oytan an fünf Tagen in der Woche im Dreischichtbetrieb rund um die Uhr und freuen uns darüber, dass immer mehr Kunden unseren hochmodernen Service nutzen und zu schätzen wissen. Aktuell erfahren wir besonderen Zuspruch von Seiten der Edelstahl-Industrie, gerade von der Rohrseite. Entsprechende Be- und Verarbeitung erfolgt auf den derzeit 4 Rohrlasern in Winterswijk, NL.“ Bislang konzentriert sich 247TailorSteel bei der Verarbeitung von Aluminium, Stahl und Edelstahl auf die Kernmärkte Niederlande, Deutschland, Österreich und Belgien. Für Deutschland ist ab Herbst dieses Jahres ein weiterer Standort in Nordrhein-Westfalen geplant. Darüber hinaus ist die Erweiterung des Betriebs im niederländischen Varsseveld vorgesehen. Damit dürfte klar sein: Die Zeichen stehen auf Wachstum.



